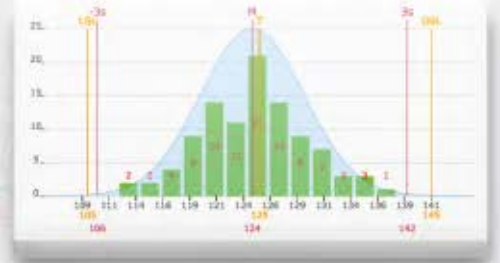
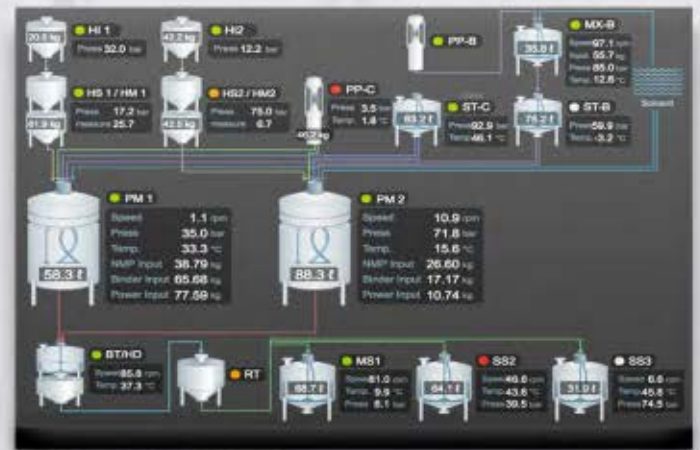
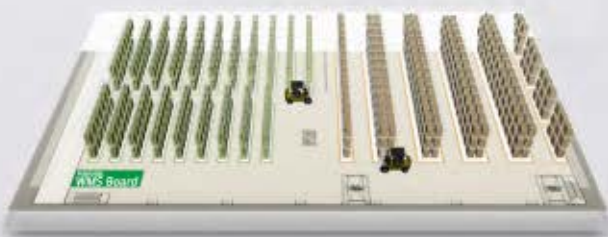


ThingsBoard



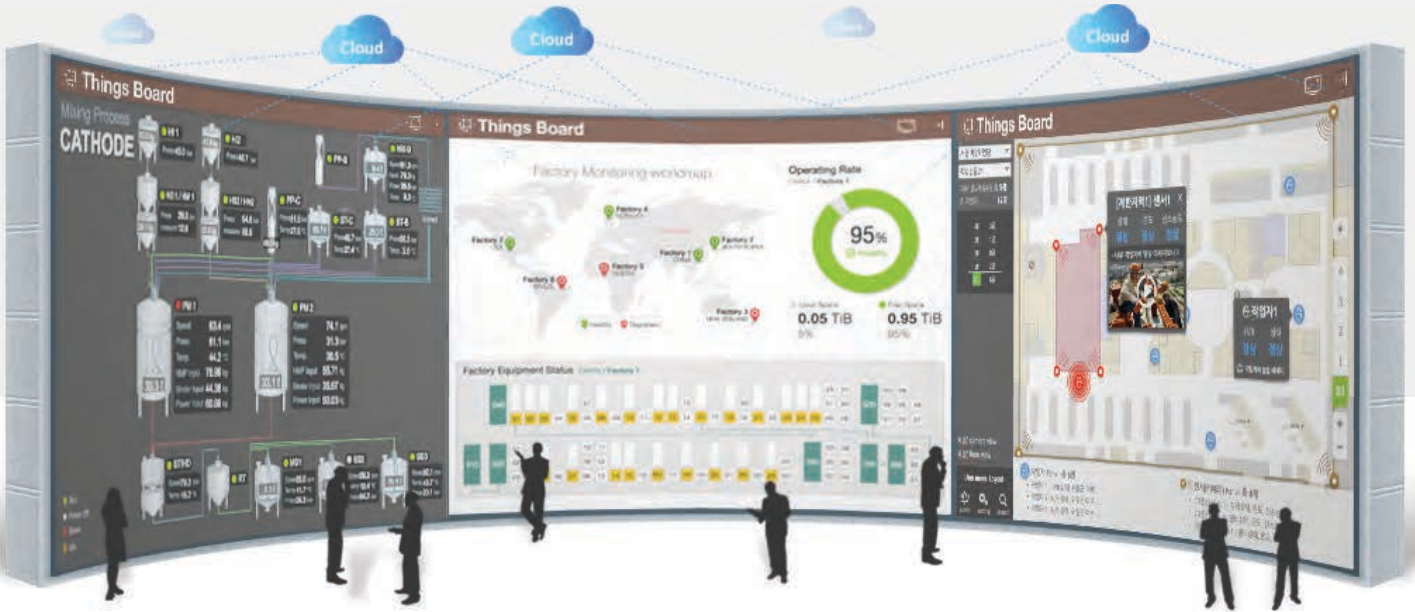
rule type	value	color	range	unit
0	amiif			
1	#6c0521			
2	#f60e0f			
3	#74444b			
key	value	color	unit	
default	status	color	unit	





Real-time Monitoring Solution

ThingsBoard



No ActiveX! No plug-in!

웹표준 컴포넌트로 별도의 프로그램 없이 모든 웹브라우저에서 동작



간편한 실시간 데이터 바인딩

업무별로 다양하고 복잡한 데이터와 비주얼 컴포넌트 연동을 간편하게 구현



플레이 모드 제공

디자인한 화면을 원하는대로 분할/통합 구성하여 애니메이션 효과와 함께 제공



강력한 chart 기능

복잡/다양한 종류의 chart를 이용해 Report구현



2D/3D/Map 컴포넌트 지원

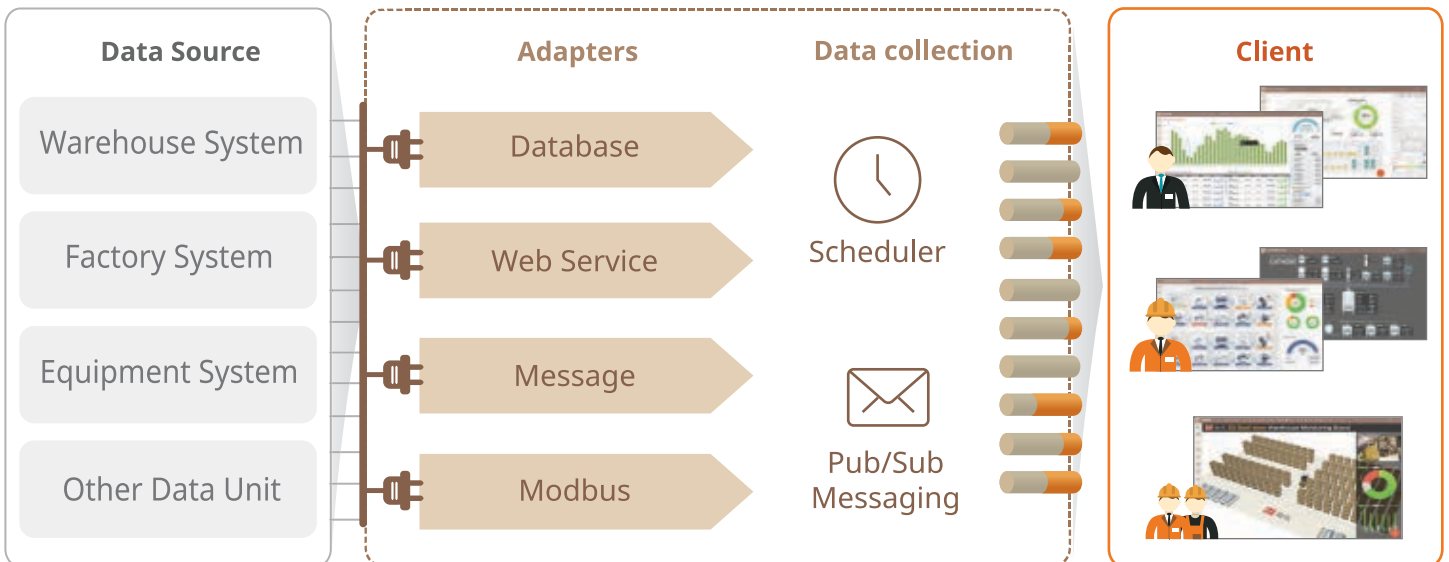
기본도형, 자율도형, 3D 모델, 지도연동 등 모니터링에 필요한 활용도 높은 컴포넌트 제공



다양한 디바이스 호환

PC, 모바일 등의 다양한 장비에서 언제, 어디서든 모니터링 가능

ThingsBoard Architecture



어떤 데이터도 다양한 형태로 쉽게 디자인하고 모니터링 할 수 있습니다.

대시보드, KPI리포트, 설비/공정/재고 현황, 물류/유통/운송 현황 등을 웹표준 그래픽 통합모델러로 디자인하고 2차원, 3차원 및 지도기반 서비스를 통해 실시간 모니터링이 가능합니다.

잠자고 있는 데이터를 춤추게 하자!

Any Where! Any Time! Any Device!



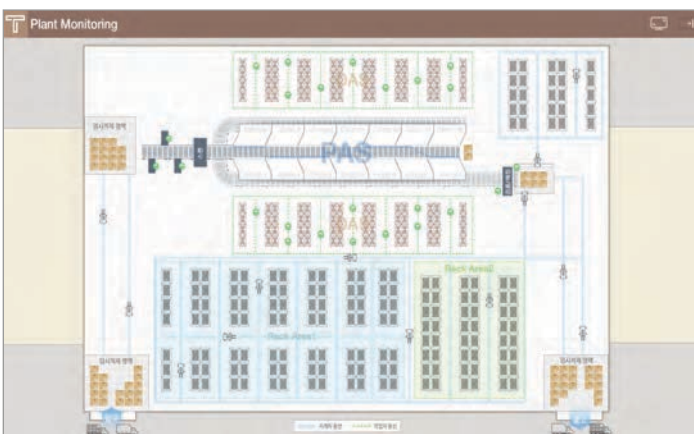
그래픽 모델링 인터페이스 및 컴포넌트



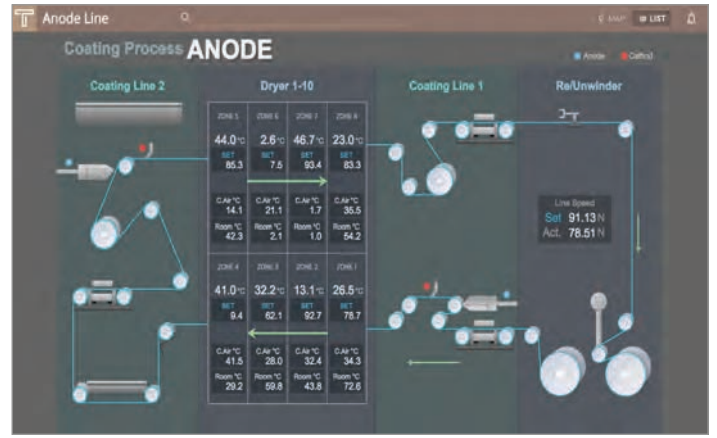
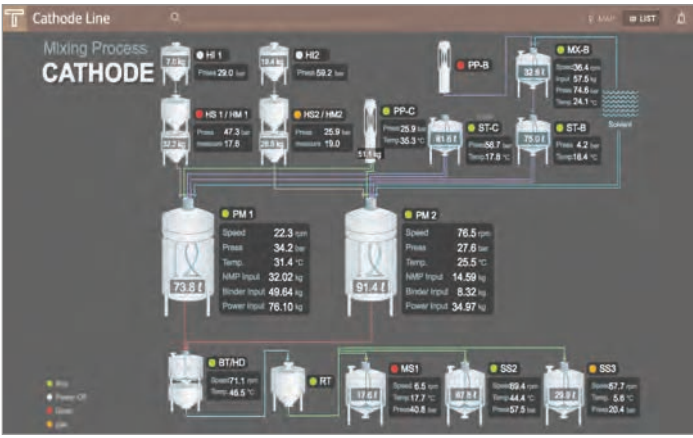
복잡한 리포트 예시



재고현황 및 설비 모니터링 예시



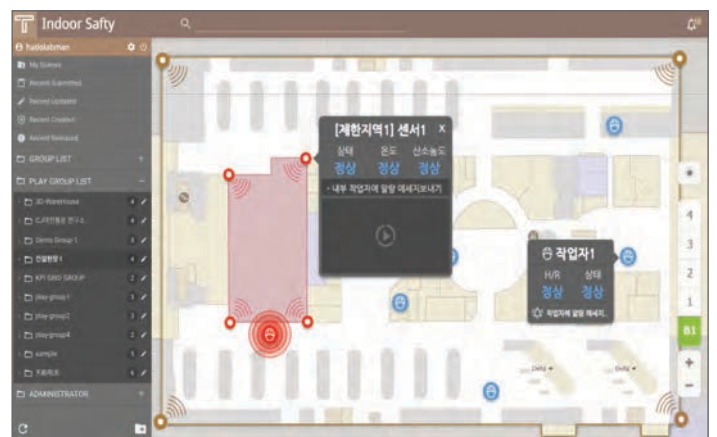
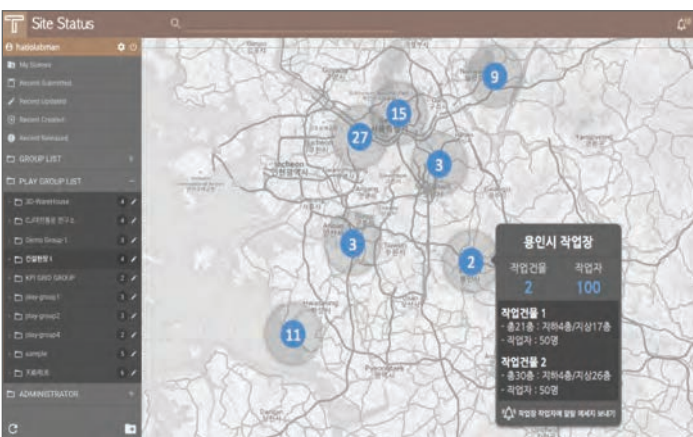
□ 생산라인 모니터링 예시



□ 재고 현황 및 매장구성 3D 모니터링 예시



□ 위치기반 및 동적 오브젝트 위치 모니터링 예시



ThingsLabel
비전문가도 그림판처럼 쉽게 바코드라벨 디자인, 출력 가능
기업용 라벨관리를 위한 궁극의 통합솔루션

Dataludi
고속렌더링, 필터링, 다중정렬, 내장차트, 행/열 병합 및 고정.
엑셀만큼 뛰어난 웹 데이터 그리드